

CATÁLOGO DO ITEM IMPORTADO

Pleito de Inclusão de Ex-Tarifário

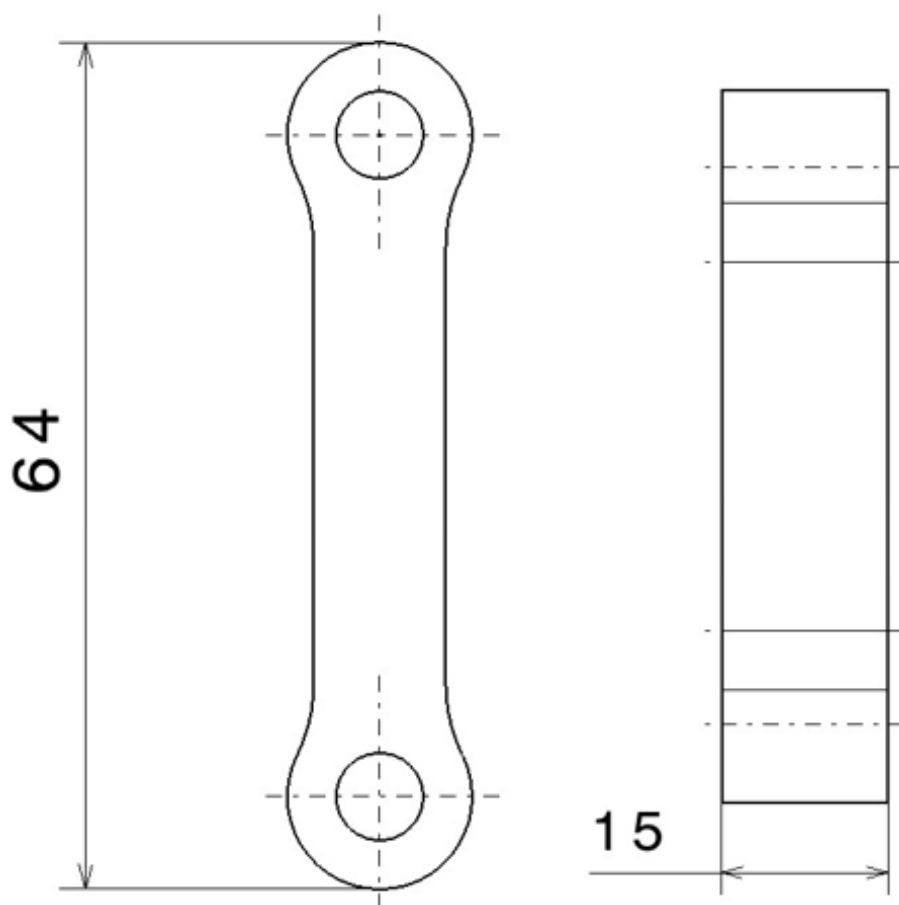
Número de Controle SDIC	NCM	Sugestão de descrição do ex-Tarifário
D53-24I	8708.30.90	Alavanca de transferência; contendo alumínio de alta resistência; com comprimento de 63,5 mm a 64,5 mm, espessura de 14,7 mm a 15,3 mm; para fabricação de alavanca de freio de mão; com função de movimento da alavanca para tracionar o sistema de freios ao acionar o freio de mão do veículo; com aplicação em automóveis, veículos comerciais leves.

1. Especificações técnicas detalhadas da autopeça

(características quantitativas e qualitativas, por exemplo: dimensões, materiais de fabricação, especificações de trabalho/funcionamento [torque, potência, resistência, tensão, corrente, dureza, vazão, condutibilidade, temperatura etc.], características de hardware, software, características físicas, dentre outras inerentes a cada produto):

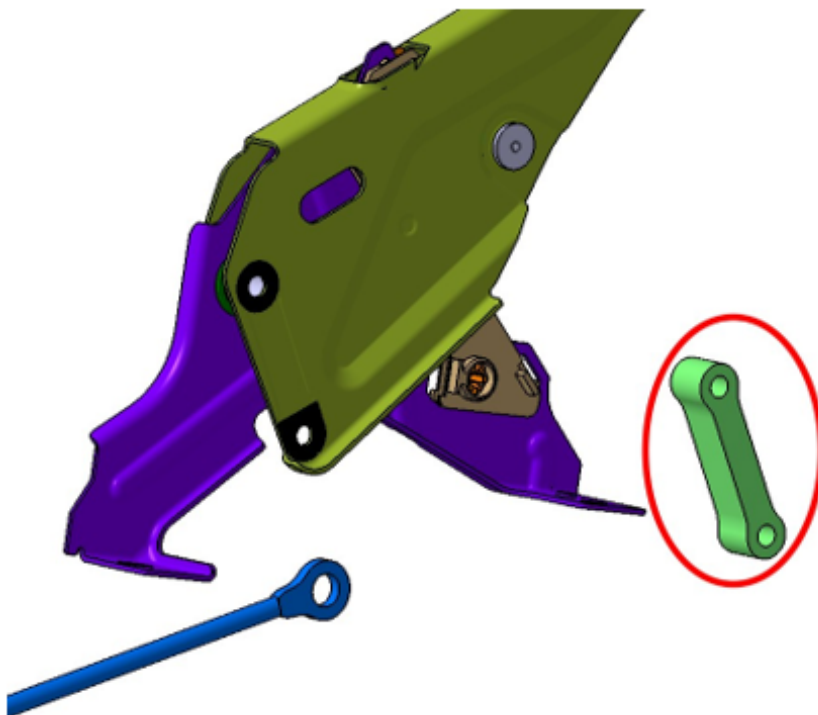
Comprimento de 63,5 mm a 64,5 mm, espessura de 14,7 mm a 15,3 mm

2. Imagens da autopeça importada e/ou desenho esquemático *(obrigatório conter as principais dimensões em milímetros):*



3. Aplicação do item importado *(em qual produto fabricado pela empresa pleiteante o item importado será incorporado).*

Aplicado em: alavanca de freio de mão



4. Função do item importado no produto fabricado pela empresa pleiteante do ex-tarifário:

Movimento da alavanca para tracionar o sistema de freios ao acionar o freio de mão do veículo

Veículos(s): automóveis, veículos comerciais leves